

PROJETO DE INSTALAÇÕES ELÉTRICAS

ESC 1/75

Quadro de Cargas (QD1)

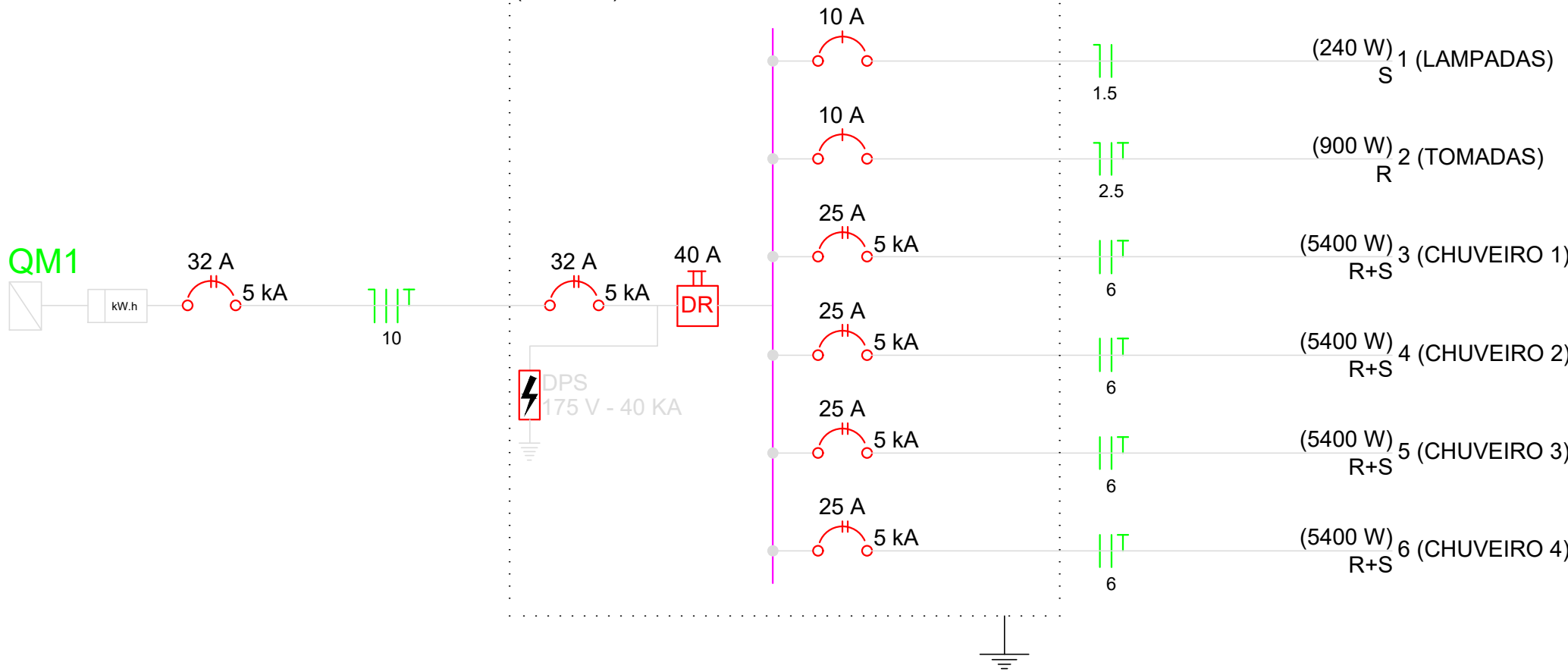
Circuito	Descrição	Esquema	Método de inst.	V (V)	Iluminação (W)	Tomadas (W)	Pot. total. (VA)	Pot. total. (W)	Fases	Pot. - R (W)	Pot. - S (W)	Pot. - T (W)	FCT	FCA	In' (A)	Seção (mm2)	Ic (A)	Disj (A)	dV parc (%)	dV total (%)	Status
1	LAMPADAS	F+N	B1	127 V	40	100	5400	240	S	240	240	240	1.00	0.65	1.9	1.5	17.5	10.0	0.21	0.21	Ok
	A				2		80	80	S	80	80	80		0.65	1.9	1.5	17.5				Ok
	B				1		40	40	S	40	40	40		0.65	0.5	1.5	17.5				Ok
	C				1		40	40	S	40	40	40		0.65	0.5	1.5	17.5				Ok
	D				1		40	40	S	40	40	40		0.65	1.0	1.5	17.5				Ok
	E				1		40	40	S	40	40	40		0.65	1.0	1.5	17.5				Ok
2	TOMADAS	F+N+T	B1	127 V		9	1000	900	R	900	900	900	1.00	0.65	6.7	2.5	24.0	10.0	0.22	0.22	Ok
3	CHUVEIRO 1	F+F+T	B1	220 V		1	5400	5400	R+S	2700	2700	2700	1.00	0.65	37.8	6	41.0	25.0	0.78	0.78	Ok
4	CHUVEIRO 2	F+F+T	B1	220 V		1	5400	5400	R+S	2700	2700	2700	1.00	0.65	37.8	6	41.0	25.0	0.81	0.81	Ok
5	CHUVEIRO 3	F+F+T	B1	220 V		1	5400	5400	R+S	2700	2700	2700	1.00	0.65	37.8	6	41.0	25.0	0.70	0.70	Ok
6	CHUVEIRO 4	F+F+T	B1	220 V		1	5400	5400	R+S	2700	2700	2700	1.00	0.65	37.8	6	41.0	25.0	0.74	0.74	Ok
TOTAL					6	9	4	22840	22740	R+S	11700	11040	0								

Quadro de Demanda (QD1)

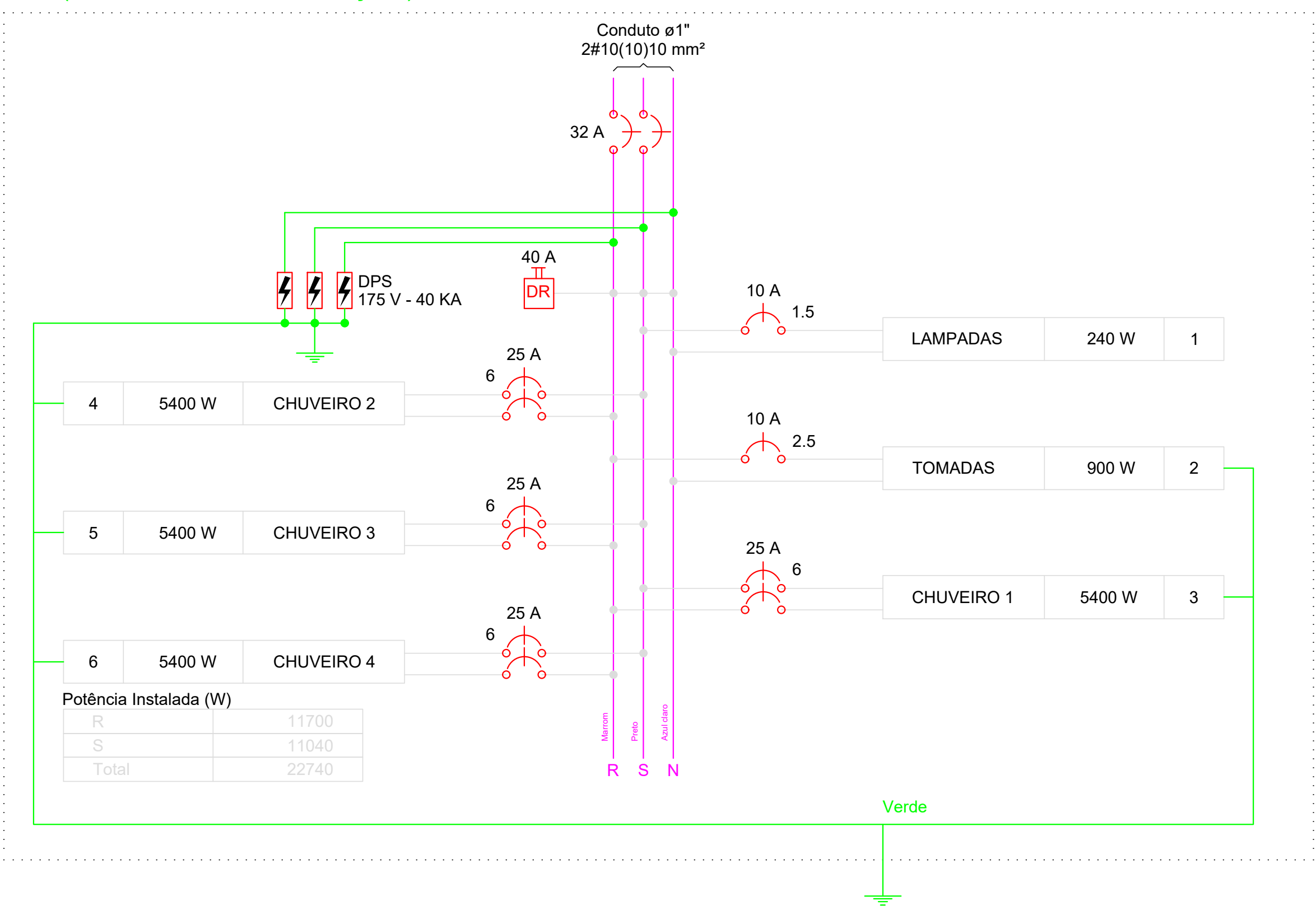
Tipo de carga	Potência instalada (kVA)	Fator de demanda (%)	Demanda (kVA)
Iluminação e TUG's (Casas e Apartamentos)	22.84	24	5.48
		TOTAL	5.48

QD1 (QUADRO DE DISTRIBUIÇÃO)

(22740 W)



QD1 (QUADRO DE DISTRIBUIÇÃO)



Lista de Materiais

Acessórios p/ eletrodutos	
Arruela zamak	2 pç
1"	1 pç
Bucha zamak	4 pç
1"	1 pç
Bujão de aço galvanizado	1 pç
3"	
Caixa PVC	18 pç
4x2"	
Caixa PVC octogonal	6 pç
3x3"	
Curva 45° PVC rosca	4 pç
1"	
Curva 90° PVC longa rosca	2 pç
1/2"	
Luva PVC rosca	2 pç
1/2"	
Luva aço galvan. pesado	10 pç
1"	2 pç
1.1/2"	
Acessórios uso geral	
Fita isolante autofusão	1 pç
20m	
Cabo Unipolar (cobre)	
Isol. PVC - 450/750V (ref. Pirelli Pirastic Ecoplus BWF Flexível)	
1.5 mm²	94.40 m
10 mm²	36.30 m
2.5 mm²	121.20 m
6 mm²	140.50 m
Canaleta PVC	
Canaleta PVC lisa	
50x80mm	2.00 m
80x80mm	2.00 m
Dispositivo Elétrico - embutido	
Placa 2x4"	
Placa cega	4 pç
Placa p/ 1 função	9 pç
Placa p/ 1 função retangular	5 pç
S/ placa	
Interruptor 1 tecla simples	5 pç
Tomada hexagonal (NBR 14136) 2P+T 10A	9 pç
Dispositivo de Proteção	
Disjuntor Unipolar Termomagnético - norma DIN	
10 A	2 pç
Disjuntor bipolar termomagnético (220 V/127 V) - DIN	
25 A - 5 kA	4 pç
32 A - 5 kA	2 pç
Dispositivo de proteção contra surto	
175 V - 40 KA	6 pç
Interruptor bipolar DR (fase/fase - In 30mA) - DIN	
40 A	1 pç
Eletroduto PVC flexível	
Eletroduto leve	
1"	25.80 m
3/4"	86.40 m
Eletroduto PVC rosca	
Eletroduto, vara 3,0m	
1/2"	1.00 m
3/4"	1.00 m
Luminária e acessórios	
Luminária sobrepor p/ incandescente	
40 W	6 pç
Plafonier	
4"	6 pç
Soquete	
base E 27	6 pç
Lâmpada Incandescente	
Uso geral	
40 W	6 pç
Material p/ entrada serviço	
Cabeçote alumínio p/ eletroduto	
1"	2 pç
Caixa inspeção de aterramento	
250x250x400mm	1 pç
Haste de aterramento aço/cobre	
D=15mm, comprimento 2,4m	1 pç
Isolador roldana 600V	
Porcelana vidrada	4 pç
Parafuso aço galvanizado cabeça quadr.	
Rosca M16x2, comprim. 100mm	1 pç
Poste de tubo galvanizado	
D=76mm, L= 6,0m	1 pç
Quadro de medição - ELEKTRO	
Unidade consumidora individual - embutir	
Caixa Tipo II fibra - Medição bifásica	1 pç
Quadro distrib. plástico - embutir	
Barr. bif. - DIN (Ref. Hager)	
Cap. 12 disj. unip. - In Pente 63A	1 pç



MUNICÍPIO DE SÃO GERALDO

ESTADO DE MINAS GERAIS  
Rua 21 de Abril, nº 19, Centro - São Geraldo - CEP 36.530-000  
CNPJ: 16.137.935/0001-80 - Tel.: (32)3556-1215 ou 1471

PROJETO DE INSTALAÇÕES ELÉTRICAS

Endereço	SÃO GERALDO - MG	
Conteúdo	PROJETO DE INSTALAÇÕES ELÉTRICAS CONSTRUÇÃO DE VESTIÁRIO	
Folha	01/01	
Escalas	INDICADAS	
Data	FEVEREIRO/2026	
WALMIR ROCHA LOPES Prefeito Municipal		RENAN MEDEIRO PENNA Eng. Civil- CREA:MG-208418/D